

tema

■

■

■

■

■

■

2022

■

■

■

■

■

■

■

2000

brochure 2022

Tema è un'azienda italiana, che si occupa esclusivamente di progettazione e produzione con attrezzature tecnologiche di ultima generazione, di porte d'arredamento e design in alluminio e vetro per interni. La collezione consiste in diverse linee di prodotti: la linea *Grid* si distingue per la sua particolare disposizione a griglia dei traversi, la *Plan* è caratterizzata dalle forme squadrate e ridotte, *Slim* ha le cornici di finitura ridotte ai minimi termini, la linea *Edge* consiste in un telaio senza cornice da montare in luce, nella *Solovetro* i pannelli anta sono completamente in vetro senza bordo in alluminio e nella linea *Hide* il pannello anta è in doppio vetro con intercapedine. Il pregio dei progetti *Tema* è quello di realizzare per ogni linea di prodotto tutte le tipologie di porte che le moderne esigenze di arredo e design richiedono. La prerogativa è quella di perseguire fin da sempre la qualità sotto tutti gli aspetti ricercando costantemente soluzioni volte a migliorare i propri standard qualitativi.

Tema is an Italian company that deals exclusively in conceptualizing the designs and the production of aluminium and glass doors for the interiors, with the latest equipments & high standards of technology. *Tema's* collection consists of several product lines: the *Grid* line which is distinguished by its special aluminium cross pieces, the *Plan* is characterized by squared and condensed shapes, the *Slim* line has the thickness of finishing frames reduced to the minimum possible, the *Edge* line consists of frameless doors made to be hung in the space, *Solovetro* line consists of the door panels which are completely made of glass without aluminium frames, and in the *Hide* line the door panel is double-glass with hollow space. The central theme of all the projects of *Tema* is to create doors that meet the needs of modern interior design. Our goal is to improve the quality standards under all the aspects while continually evolving the solutions to attain innovative design concepts.

Tema est une entreprise italienne qui s'occupe exclusivement de conception et production de portes intérieures design en aluminium et verre. La collection comporte différents modèles : *Grid* se distingue par la disposition particulière des traverses, *Plan* par ses formes carrées et pures, *Slim* par ses habillages minimalistes, *Edge* par son montage sans habillage. Les panneaux du modèle *Solovetro* sont des panneaux tout en verre, sans encadrement aluminium et le modèle *Hide* est composé de deux verres. *Tema* s'efforce d'imaginer des solutions destinées à améliorer les standard, de concevoir et de réaliser des produits de qualité, en accord avec toutes les exigences de design et d'aménagement d'intérieur.

Tema - итальянская компания, которая, используя технологическое оборудование последнего поколения, занимается исключительно разработкой и производством дизайнерских дверей из алюминия и стекла. Коллекция состоит из нескольких линеек изделий: линия *Grid* отличается особым решетчатым рисунком перекладин, *Plan* - уменьшенными квадратными формами, линию *Slim* отличают минимальные отделочные откосы, линию *Edge* - небольшой короб без видимых откосов, в *Solovetro* створки полностью стеклянные без алюминиевой окантовки, полотна дверей модель *Hide* состоят из двойного стекла с промежуточным пространством. Ценность проектов *Tema* заключается в реализации для каждой линии изделий дверей всех типологий.

Tema je talijansko poduzeće koje se bavi isključivo projektiranjem i proizvodnjom sobnih vrata iz aluminija i stakla, tehnološkom opremom zadnje generacije. Kolekcija proizvoda se sastoji iz nekoliko linija: linija *Grid* se razlikuje po posebnim rješenjima horizontalnih prečki, linija *Plan* je karakterizirana kvadratnim reduciranim oblicima, linija *Slim* prepoznatljiva je po minimalnim okvirima vrata, linija *Edge* po okvirima bez opšava, u *Solovetro* liniji krila su kompletno staklena bez aluminijskog ruba a u liniji *Hide* panel krila je sa dvostrukim staklom s međuprostorom. Vrijednost projekta *Tema* je ta da za svaku liniju proizvoda ima razvijen sustav svih tipologija vrata prema modernim zahtjevima uređenja i dizajna doma. Osnovna namjera i zadatak je nastaviti s kvalitetom u svim područjima rada uz konstantno traženje novih rješenja za poboljšanje vlastitih standarda kvalitete.



divisori scorrevoli

sliding panels

panneaux coulissants

раздвижных панелей

pregradni paneli

Plan interpreta un progetto in cui i pannelli divisori, sempre realizzati su misura, sono composti da un profilo perimetrale in alluminio di minimo spessore che valorizza al massimo le qualità estetiche dei vetri proposti da *Tema*. I divisori scorrevoli *Plan* sono stati concepiti per dividere qualsiasi ambiente domestico così come aree professionali o pubbliche.

Plan interprets a design system with made to measure sliding dividers, with structural profile in minimum thickness aluminium which ensures to make most of the aesthetic qualities of the glass used by *Tema*. *Plan* sliding dividers are conceptualized to separate any kind of domestic, professional and public setting.

Plan interprète un projet dans lequel les panneaux coulissants, toujours réalisés sur mesure, sont composés d'un profil périmétrique en aluminium d'épaisseur minimale, qui met en valeur la qualité esthétique des verres proposés par *Tema*. Les panneaux coulissants *Plan* ont été conçus pour diviser tout type d'espace tant en habitation privée qu'en locaux professionnels ou publics.

Plan отражает проект, где алюминиевый профиль по периметру раздвижных панелей, всегда изготавлиющихся по индивидуальному заказу, имеет минимальную толщину, максимально раскрывая потенциал эстетических качеств стекол, предлагаемых компанией *Tema*. Раздвижные панели *Plan* предназначены для разделения любого домашнего пространства, а также профессионального и общественного.

Plan je sustav kod kojeg su pregradni paneli, uvijek rađeni na mjeru, sastavljeni od aluminijskog profila okvira minimalnih dimenzija koji maksimalno ističe estetiku stakala koja nudimo. Klizne pregrade *Plan* su osmišljene za dijeljenje bilo kojeg prostora u domu kao i javne ili uredske prostore.

PLAN



divisori scorrevoli **PLAN**

sliding panels

panneaux coulissants

раздвижных панелей

pregradni paneli

La sobrietà dei divisori scorrevoli *Plan*, la varietà di soluzioni tecniche e la loro semplicità di installazione garantiscono un' ampia libertà progettuale applicabile su qualsiasi tipo di ambiente. In questa pagina divisorio scorrevole a due ante in finitura alluminio Nero con una disposizione di traversi e una composizione di diversi vetri personalizzate.

The simplicity of the sliding dividers of *Plan* system offering variety of technical solutions and the ease of installation, guarantee the freedom to create any kind of project for every type of ambience. On this page sliding divider with two panels in Nero aluminum finish with an arrangement of crosspieces and a composition of different customised

La sobriété des panneaux coulissants *Plan*, la variété des solutions techniques et leur simplicité d'installation garantissent une grande liberté d'utilisation. Surcette page un panneau coulissant à deux vantaux en aluminium Nero, équipé de traverses et d'une composition de différents verre personnalisés.

Строгость раздвижных панелей *Plan*, разнообразие технических решений, простота установки оставляют неограниченную свободу проектирования, применимую к любой среде. На этой странице представлена раздвижная двустворчатая перегородка с алюминиевым каркасом в отделке Nero, с раскладкой и стеклом с персональным рисунком.

Različita rješenja sustava kliznih pregrada *Plan*, njihova jasnoća i jednostavnost ugradnje jamče veliku slobodu projektiranja i primjenu u svakom ambijentu. Na ovoj stranici, dvokrilna klizna pregrada, površinska obrada aluminij -Crno sa prečkama i nekoliko različitih personaliziranih ostakljenja



divisori scorrevoli

sliding panels

panneaux coulissants

раздвижных панелей

pregradni paneli

Grid è un sistema caratterizzato dal disegno dei traversi in alluminio nato principalmente per divisori scorrevoli. La prerogativa di flessibilità *Tema* dà però ampio spazio di progettazione estendendo tale disegno anche alle collezioni di porte *Plan*, *Slim* e *Edge* offrendo l'opportunità di variare lo spazio interposto tra i traversi e la possibilità di scegliere se gli stessi traversi debbano essere presenti solo su una o entrambe le facciate. Nella pagina accanto il particolare di maniglia di trascinamento ricavata dal sistema dei traversi.

Grid is a system characterized by aluminium cross pieces which were originally created for the sliding dividers. *Tema's* dedication to design & flexibility gives us ample possibility for creating new systems i.e. *Plan*, *Slim* & *Edge* collections, which offer the possibility of varying the space between the cross pieces as well as the option to apply the cross pieces on one or both sides of the panel. On the next page the detail of door handle integrated in the cross pieces.

Grid est un système pour panneaux coulissants, caractérisé par la conception des traverses en aluminium. L'adaptabilité des systèmes *Tema* offre de nombreuses possibilités de conceptions, qui s'étendent aux collections de portes *Plan*, *Slim* et *Edge*. *Grid* permet de varier les espaces intermédiaires entre les traverses; traverses que l'on peut décider d'installer sur une face ou sur les deux. Sur cette page, un détail de la poignée formée à partir du système de traverses.

Особенностью системы *Grid* является исполнение алюминиевых перекладин, предназначенных в основном для раздвижных дверей. Тем не менее, универсальность идей *Tema* оставляет большое пространство для дизайна, охватывая также коллекции *Plan*, *Slim* и *Edge*, позволяя разнообразить пространство между перекладинами и возможностью выбирать: перекладина должны присутствовать только на одной стороне или по обе стороны. На данной странице изображена деталь встроенной ручки для закрывания и открывания, устроенная в системе перекладин.

GRID



divisori scorrevoli

sliding panels

panneaux coulissants

раздвижных панелей

pregradni paneli

GRID

La versatilità di *Grid* consente di progettare composizioni personalizzate che delimitano gli spazi con risultati di elevata originalità. In questa pagina divisorio scorrevole a due ante che separa la camera con la cabina armadio; trave di scorrimento monorotaia a parete, struttura in alluminio finitura *Piombo*, vetro trasparente e traversi solo sulla facciata della camera.

The versatility of *Grid* allows you to create custom compositions for your space with originality. On the next page sliding divider with two panels that separate the room from the wardrobe; single sliding wall rail, Aluminium structure in *Lead* finish, transparent glass and cross pieces only on the side facing the room.

Avec *Grid*, il est possible de personnaliser les espaces de façon très originale. Sur cette page, un panneau coulissant à deux vantaux qui sépare la chambre du dressing; monorail coulissant en applique au mur, structure en aluminium finition *Plomb*, verre transparent et traverses uniquement sur la face du verre côté chambre.

Универсальность *Grid* позволяет разрабатывать индивидуальные композиции, ограничивающие пространства с исключительной оригинальностью. На данной странице - раздвижная двустворчатая дверь, отделяющая комнату от гардеробной; балка с однорельсовой направляющей у стены, алюминиевый каркас с отделкой *Piombo*, прозрачное стекло и перекладины только на лицевой стороне, обращенной в комнату.

Prilagodljivost sustava *Grid* omogućuje projektiranje dijeljenja prostora s vrlo originalnim i kvalitetnim rješenjima, prilagođenih svakom zahtjevu. Na ovoj stranici, dvokrilna klizna pregradna stijena dijeli sobu od garderobe. Gornja vodilica je pričvršćena na zid, aluminijska struktura u završnoj obradi *Piombo* (olovo), prozirno staklo a prečke su samo na strani sobe.



divisori scorrevoli a libro

sliding folding partitions

cloisons coulissantes pliantes

раздвижные складные перегородки

klizno-preklopne pregradne

PLAN

I divisori scorrevoli ad impacchettamento coniugano performance e design. Si usano per chiudere nicchie, dispense, cabine armadio o per separare ambienti unendo versatilità e valore allo spazio flessibile.

The Sliding Folding Partitions combine performance and design. They are used to close niches, pantries, walk-in closets or to separate rooms, combining versatility and value with flexible space.

Les cloisons coulissantes pliantes allient performance et design. Elles sont utilisées pour fermer des niches murales, des garde-manger, des dressings ou pour séparer des pièces. Elles apportent polyvalence et valeur à un espace flexible.

Раздвижные складные перегородки сочетают в себе эффективность и дизайн. Используются для закрытия ниш, кладовых, гардеробных или для разделения комнат, благодаря своей

Klizno-preklopne pregradne stijene sjedinjuju korist i dizajn. koriste se za zatvaranje niša, ostava, ormara ili za odvajanje a ujedno i spajanje prostora različite namjene dajući novu vrijednost i fleksibilnost.



porte
doors
portes
гвери
vrata

Hide è la porta complanare *Tema*; un progetto che integra in perfetta armonia porte e pareti. Lo stipite è incassato diventando così completamente invisibile. Grazie alla particolare soluzione applicata nell'intercapedine del doppio vetro, *Hide* offre la massima libertà progettuale nell'utilizzo di vetri da coprenti a semitrasparenti o totalmente trasparenti. Nella pagina accanto porta scorrevole a scomparsa con struttura in alluminio finitura *Argento Opaco*, vetro coprente *Bianco Opaco* e maniglia di trascinamento con pulsante a filo vetro in finitura cromo satinato.

Hide is a design project of *Tema* that perfectly integrates the harmony between the walls & the doors. The frame is embedded and therefore completely invisible. Thanks to the special solution applied to the hollow space of double glazed, *Hide* offers maximum design freedom for the use of semi-transparent or completely transparent covers. On the next page sliding door with pocket system aluminum structure with *Opaque Silver* finish, *Opaque white glass* and sprung flush handle in *satín chrome* finish.

Hide est la porte *Tema* totalement plane; un projet qui unit parfaitement portes et cloisons. L'habillage est encastré et devient ainsi totalement invisible. Grâce à cette solution installée entre les deux verres, *Hide* propose de nombreuses possibilités dans l'utilisation de verres opaques, semi-transparents ou totalement transparents. Sur cette page, une porte coulissante escamotable avec structure en aluminium finition *Argent Naturel*, verre *opaque blanc* et poignées finition *chromé satiné*.

Hide - дверь, компланарная *Tema*; проект, в полной гармонии объединяющий двери и стены. Встроенный косяк становится совершенно невидимым. Благодаря специальной технологии, использованной для создания промежуточного пространства меж двух стекол *Hide*, обеспечивает максимальную свободу дизайнера в использовании стекла: от непрозрачного до полупрозрачного или полностью прозрачного. На этой странице представлена скрытая раздвижная дверь с алюминиевым каркасом в отделке *Argento Opaco*, с белым матовым стеклом и ручкой для открывания и закрывания с кнопкой заподлицо со стеклом, отделанной матовым хромом.

Hide su komplanarna (vrata u ravnini) *Tema*; projekt koji ujedinjuje u savršenoj harmoniji zid i vrata. Okvir vrata je ugrađen u zid i potpuno nevidljiv. Zahvaljujući jedinstvenom rješenju primjenjenom u međuprostoru dvostrukog stakla, *Hide* pruža maksimalnu slobodu projektiranja kod odabira stakla za oblogu koje može biti neprozirno, prozirno ili polu prozirno. Na ovoj stranici su aluminijska klizna vrata koja nestaju u zidu, površinske obrade *Argento opaco* (srebrno mat), neprozirno staklo bijelo mat i brava s gumbom u liniji stakla obrade *satínirani krom*.

HIDE



porta a battente **HIDE**

hinged doors

portes battantes

распашная дверь

zaokretna vrata

Una delle caratteristiche più innovative del progetto *Hide* è quello di consentire l'installazione delle porte a battenti con apertura sia a spingere che a tirare mantenendone lo stesso aspetto visivo sulla parete. In questa pagina porte a battente con struttura in alluminio finitura *Argento Opaco*, vetro coprente *Nero Opaco* e maniglia su borchie a filo vetro *Cromo Satinato*.

One of the most innovative features of the *Hide* is to allow the installation of hinged doors which allows both pull and push opening while keeping the same visual appearance on the wall. On the next page hinged door with aluminum structure with *Opaque Silver* finish, covering glass in *Opaque Black* and and handle on the flush rose in *Chrome Satin* finish.

Une des caractéristiques les plus innovantes du modèle *Hide* est celle de permettre l'installation des portes battantes avec une ouverture à pousser ou à tirer tout en conservant le même aspect sur la cloison. Sur cette page, portes battantes avec structure en aluminium *Argent Naturel*, verre opaque *Noir* et poignées finition *chromé satiné*.

Одной из новаторских характеристик проекта *Hide* является возможность установки распашной двери, открывающейся как от себя, так и на себя, сохраняя неизменным вид на стене. На этой странице представлена распашная дверь с алюминиевым каркасом в отделке *Argento Opaco*, с черным матовым стеклом и ручкой на накладках заподлицо со стеклом, отделанной матовым хромом.

Najinovativnija karakteristika projekta *Hide* je omogućavanje ugradnje zaokretnih vrata na isti način neovisno o otvaranju unutra ili van dajući tako isti izgled vrata u odnosu na zid. Na ovoj stranici su aluminijska zaokretna vrata površinske obrade *Argento opaco* (srebrno mat), neprozirno staklo Crno mat i ručica u liniji stakla krom satinirana.



porte
doors
portes
гвери
vrata

Plan si colloca in una concezione estetica rigorosa di tutte le proposte della collezione *Tema*. Elemento di caratterizzazione principale è l'innovativo sistema d'installazione delle porte a battente e scorrevoli che consente una posa in opera semplice e precisa; infatti le cerniere a scomparsa e l'esclusivo stipite suddiviso in tre profilati: telaio, cornice interna e cornice esterna, permettono di effettuare un montaggio con viti completamente nascoste. Nella pagina accanto porta a battente con struttura in alluminio finitura *Nero*. Maniglia *Tema* modello *AXIS* by designer Salvino Bellavia.

Plan is an aesthetic concept which is evolved from all the collections proposed by *Tema*. The main characteristic of this collection is the innovative system for simple and precise installation of both hinged and sliding doors. The concealed hinges and the exclusive frame which is divided into three sections: jamb, inner & outer casing, which makes it possible to mount the door with completely hidden screws. On the opposite page, Hinged door with aluminum structure in *Nero* finish. *Tema* model *AXIS* handle by designer Salvino Bellavia.

Plan est la conception esthétique la plus sobre de l'ensemble de la collection *Tema*. L'élément qui la caractérise est la simplicité d'installation des portes battantes et coulissantes. En effet, les charnières invisibles et les habillages divisés en trois profils (huisserie, baguette interne et couvre-joint externe) permettent d'effectuer un montage dont les vis seront totalement cachées. Sur la page adjacente, une porte battante avec structure en aluminium finition *Nero*. Poignée *Tema* modèle *Axis* du designer Salvino Bellavia.

Plan вписывается в строгую эстетическую концепцию всех предложений коллекции *Tema*. Основным характерным элементом является инновационная система установки распашных и раздвижных дверей, гарантирующая простой и точный монтаж; действительно, скрытые петли и эксклюзивный косяк делится на три профиля: короб, внутренняя рама и внешняя рама позволяют полностью скрыть винты. Рядом на странице представлена распашная дверь с алюминиевым каркасом в отделке *Nero*. Собственная ручка модели *AXIS* дизайнера Salvino Bellavia.

Plan (stranica prezentacije) *Plan* se uklapa u strogu estetsku koncepciju cjelokupne ponude kolekcije *Tema*. Osnovni konceptijski element je inovativni sustav ugradnje zaokretnih i kliznih vrata koji podrazumijeva jednostavnu i preciznu ugradnju; ustvari sakriveni šarniri, ekskluzivni okvir vrata podijeljen u tri profila: tijelo, vanjska obloga, unutarnja obloga, omogućuju ugradnju s vijcima koji su potpuno nevidljivi. Na stranici do, zaokretna vrata, struktura u aluminiju, površinska obrada *Nero*. Kvaka za vrata *Tema*, model *AXIS* dizajner Salvino Bellavia.

PLAN



porta a battente
hinged doors
portes battantes
распашная дверь
zaokretna vrata

maniglia TEMA modello **AXIS**

handle TEMA model *AXIS*

poignée Tema modèle *AXIS*

собственная ручка модели *AXIS*

kvaka za vrata Tema, model *AXIS*

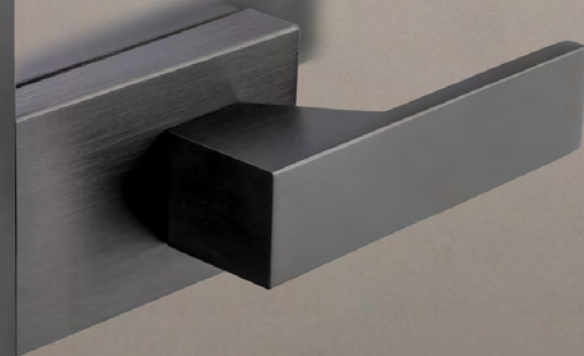
La maniglia Tema modello *AXIS* by designer Salvino Bellavia e il nuovo adattatore orizzontale sono realizzati in alluminio della stessa lega dei profilati della porta al fine di ottenere le stesse finiture. L'innovazione tecnica ed estetica dell'adattatore consentono di montare la maniglia senza rosette mantenendone nel tempo una perfetta posizione orizzontale conferendo a tutto il blocco maniglia leggerezza e valore aggiunto che non passano inosservati.

The Tema model *AXIS* handle by designer Salvino Bellavia and the new horizontal door handle adapter plate are made of aluminum of the same alloy as the door profiles in order to obtain the same finishes. temps. Cette innovation apporte à l'ensemble du bloc poignée une légèreté et une valeur ajoutée qui ne passent pas inaperçues. The technical and aesthetic innovation of the door handle adapter plate allows the handle to be mounted without rosettes, maintaining a perfect horizontal position over time, giving the whole handle block lightness and added value that do not go unnoticed.

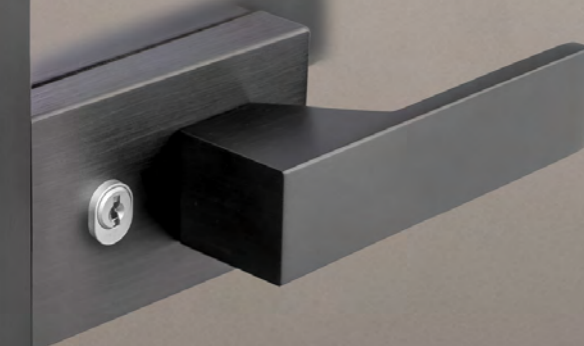
La poignée Tema modèle *Axis* du designer Salvino Bellavia et le nouvel adaptateur horizontal sont réalisés en aluminium du même alliage que les profilés de porte afin d'obtenir les mêmes finitions. L'innovation technique et esthétique de l'adaptateur permet de monter la poignée sans rosaces. La position horizontale reste parfaite dans le temps. Cette innovation apporte à l'ensemble du bloc poignée une légèreté et une valeur ajoutée qui ne passent pas inaperçues.

Собственная ручка модели *AXIS* дизайнера Salvino Bellavia и новый горизонтальный адаптер изготовлены из алюминия того же сплава что и дверные профили, создавая моностиль. Техническое и эстетическое новшество адаптера позволяет устанавливать ручку без корпуса и при этом оставаться в идеальном горизонтальном положении на протяжении всего срока эксплуатации, придавая всему блоку ручки легкость и дополнительные преимущества, которые не остаются незамеченными.

Kvaka za vrata Tema, model *AXIS* dizajner Salvino Bellavia koja je zajedno sa horizontalnim kućištem izrađena iz iste aluminijske legure kao i profili za okvire vrata kako bi se postigla jednaka završna površinska obrada i nijansa. Inovativna tehnička i estetska rješenja horizontalnog kućišta omogućuju obostranu ugradbu kvake bez dodatne rozete – štitičnika, uz istovremeno omogućavanje postojane vodoravne pozicije kvake. Takvo tehničko rješenje daje cijelom bloku brave s kvakom lagan izgled i dodatnu vrijednost koja ne ostaje nezapažena.



Maniglia senza serratura
Passage handle
Poignée sans serrure
Ручка нажимная
Kvaka bez ključa



Maniglia con cilindro
chiave
Keyed cylinder handle
Poignée avec entrée clé à
cylindre

Maniglia con nottolino
Privacy handle
Poignée avec condamnation/décondamnation
Ручка с фиксатором
Kvaka sa zasunom

porta a bilico PLAN

pivot door

porte sur pivot

поворотная дверь

vrata tip "bilico"

Plan nella versione a bilico, consente di immaginare nuove possibilità progettuali là dove i vani sono troppo grandi per porte a battente e non sufficientemente spaziosi per porte scorrevoli. La porta a bilico può essere dotata di apertura bidirezionale: ovvero apribile sia a spingere che tirare. Le cerniere a scomparsa superiore e inferiore possono essere decentrate a seconda delle esigenze richieste. La porta può essere dotata di cerniere tradizionali (libere) o cerniere oleodinamiche con chiusura automatica. In questa pagina porta a bilico con struttura in alluminio in finitura *Testa di Moro*, vetro *Bronzo Trasparente* e adattatore rettangolare per maniglie tradizionali in alluminio nella stessa finitura della porta.

Plan in pivot version enables to envision new possibilities & create projects for spaces that are too big for hinged doors and which are not spacious enough to use sliding doors. The pivot doors can be adapted to open in both directions i.e. it can be both pushed & pulled. The upper and lower concealed hinges can be positioned according to the requirement. The door can be equipped with traditional (unrestricted) hinges or hydraulic hinges with an automatic closing. On the next page pivot door with aluminum structure with *dark brown finish*, *transparent glass in Bronze* and rectangular adapter for traditional handles in aluminum with same finish as the door.

Dans sa version sur pivot, *Plan* permet d'imaginer de nouvelles possibilités là où les dimensions sont trop importantes pour recevoir une porte battante traditionnelle mais au contraire trop petites pour installer une porte coulissante. La porte sur pivot peut avoir une ouverture dans les deux sens ou simplement être conçue en version à pousser ou à tirer. Les charnières invisibles en parties haute et basse peuvent être décentrées selon les exigences. La porte peut être équipée de charnières traditionnelles (libres) ou oleodynamiques avec fermeture automatique. Sur cette page, une porte sur pivot avec une structure en aluminium finition *Brun*, verre *Bronze Transparent* et adaptateur rectangulaire pour poignées traditionnelles en aluminium de finition identique à celle de la porte.

Plan в поворотной версии позволяет представить новые возможности для дизайна, где пространства являются слишком большими для распашных дверей и недостаточно большими для раздвижных. Поворотная дверь может открываться в двух направлениях: на себя и от себя. Верхние и нижние скрытые петли могут быть удалены от центра в зависимости от потребностей. Дверь может быть с традиционными петлями (свободными) или гидравлическими с автоматическим закрытием. На этой странице представлена поворотная дверь с алюминиевым каркасом темно-коричневого цвета, прозрачным бронзовым стеклом и прямоугольным адаптером для традиционных алюминиевых ручек, отделанных так же, как и дверь.

Plan u verziji "bilico", omogućava da osmislite nove projektne mogućnosti na mjestima gdje su otvori preširoki za zaokretna vrata a opet nedovoljno prostrane za klizna vrata. Bilico vrata mogu biti opremljena s dvosmjernom bravom ili se mogu otvarati na povlačenje ili guranje. Nevidljivi šarniri gore i dole mogu biti postavljene izvan osi već prema zahtjevima. Vrata mogu biti opremljena s tradicionalnim (slobodnim) pantima ili hidrauličkim pantima s automatskim zatvaranjem. Na ovoj stranici predstavljena je vrata tip "bilico" u završnoj obradi "Testa di Moro" (eloksiranje u tamno smeđu boju), staklo *Bronzo* prozirno. Tradicionalna kvaka s bravom smještena je unutar pravokutnog adaptera koji je u istoj boji



porta scorrevole a scomparsa **PLAN**

sliding door with pocket system

porte coulissante escamotable

представлены скрытые раздвижные двери

jednokrillna klizna vrata

Nelle porte scorrevoli, l'ingegnosa telescopicità dello stipite anche dal lato del cassonetto a scomparsa, annulla le differenze di spessore delle pareti consentendo una perfetta posa in opera. Nella pagina accanto porta scorrevole a scomparsa con struttura in alluminio finitura *Argento Opaco*, vetro di design *Omnidecor* modello *Bilinea* e maniglia *Clip* in alluminio nella stessa finitura della porta.

The sliding door which frame is made with such ultimate precision especially in the pocket system, that it completely eliminates the differences in the wall thickness thus allowing perfectly positioned door. On the next page sliding door with pocket system in aluminum structure with *Opaque Silver* finish, design glass by *Omnidecor* in *Bilinea*, and *Clip* handle in same finish as the door.

Les habillages "télescopiques" des portes coulissantes permettent de les adapter aux différentes épaisseurs de cloisons et ainsi obtenir une pose parfaite. Sur cette page, une porte coulissante escamotable avec une structure en aluminium finition *Argent Naturel*, verre design *Omnidecor* modèle *Bilinea* et poignées *Clip* en aluminium finition identique à celle de la porte.

В раздвижных дверях искусно разработанный телескопический косяк, в том числе со стороны скрытой ниши, аннулирует различия толщины стен, способствуя идеальной установке. На этой странице представлены скрытые раздвижные двери с алюминиевым каркасом, отделанным *Argento Opaco*, с дизайнерскими стеклами *Omnidecor* модели *Bilinea* алюминиевая ручка *Clip*, отделанная так же, как и раздвижные панели.

Posebnost kod kliznih vrata je genijalno rješenje teleskopskog okvira i na strani kazete u zidu, poništava neravnine na zidu i omogućava preciznu i jednostavnu ugradnju. Na ovoj stranici su jednokrillna klizna vrata iz aluminija, površinske obrade *Argento Opaco* (Srebrno mat), staklom dizajn *Omnidecor*, model *Bilinea* i aluminijски rukohvat *Clip* u istoj boji kao ivrata.



porte scorrevoli a scomparsa **PLAN** su cassonetti senza cornici

sliding doors with pocket system without frame

*portes coulissantes installées dans des châssis
sans habillage de finition*

двери раздвижной скрытой в нишах без откосов

vrata u kliznoj varijanti koja nestaje u zidnoj kazeti

I pannelli *Plan15* vengono utilizzati anche per porte scorrevoli installate su cassonetti a scomparsa senza cornici. Nella pagina accanto porte *Plan15* versione scorrevole a scomparsa su cassonetti senza cornici, con struttura in alluminio finitura *Nichel*, vetro *Bronzo Riflettente* e maniglie *Clip* in alluminio nella stessa finitura della porta.

Plan15 panels are also used for sliding doors with pocket system without frames. On the next page *Plan15* sliding door with pocket system without frame, with structure in aluminium with *Nickel* finish, *Reflecting Bronze* glass with *Clip* handles in aluminium with same finish as the door.

Plan15 peuvent également être installées dans des châssis sans habillage de finition. Sur cette page, des portes *Plan15* coulissantes installées dans des châssis sans habillage de finition. Portes avec structure en aluminium finition *Nickel*, verre *Bronze réfléchissant* et poignées *Clip* de finition identique à celle des portes.

Панели *Plan15* используются также для раздвижных дверей, установленных в скрытых нишах без откосов. На этой странице представлены двери *Plan15* в раздвижной версии скрытой в нишах без откосов, с алюминиевой рамой в отделке *Nichel*, с матовым бронзовым стеклом и алюминиевая ручка *Clip*, отделанная так же, как и раздвижные панели.

Panels *Plan15* upotrebljavaju se također za klizne sustave koji se ugrađuju u ugradne kazete bez vanjskih rubova. Na ovoj stranici vrata *Plan15* u kliznoj varijanti koja nestaje u zidnoj kazeti. Aluminijski profili površinske obrade *Nickel* (nikl), staklo *Bronzo* reflektirajuće i aluminijski rukohvat *Clip* u istoj boji



porte
doors
portes
двери
vrata

Racchiuse da preziose e sobrie cornici le porte della linea *Slim* rappresentano una singolare evoluzione della collezione *Plan*. Condividono infatti con le porte *Plan* lo stesso profilo del telaio e dell'anta ma le cornici esterne ed interne sono ridotte ai minimi termini di soli 38 mm grazie alla progettazione geniale di un semplice sistema di montaggio. Nella pagina accanto porta a battente con struttura in alluminio finitura *Nichel*, vetro di design *Omnidecor* modello *Coralline* by designer Kiki van Eijk.

Elegantly simple and quality frames of the *Slim* line are the design evolution from the *Plan* collection. Like the *Plan* collection they have the same profile of the frame and panel but thanks to the brilliant design of a simplified mounting system the interior and exterior casings are reduced to the thickness of only 38 mm. On the opposite page, Hinged door with aluminum structure in *Nichel* finish, glass design in *Omnidecor*, model '*Coralline*' by designer Kiki van Eijk.

Encadrées de fins habillages, les portes *Slim* sont une évolution de la collection *Plan*. Seuls les habillages différent. Ils sont plus minimalistes (38 mm) et s'installent tout aussi simplement. Sur la page adjacente, une porte battante avec structure en aluminium finition *Nichel*, verre *Omnidecor* modèle *Coralline* du designer Kiki van Eijk.

Заключенные в ценные и строгие рамы, двери линии *Slim* представляют уникальную эволюцию коллекции *Plan*. Эти двери фактически разделяют с дверями *Plan* один и тот же профиль короба и створок, но толщина внешних и внутренних рам максимально уменьшена и составляет всего 38 мм благодаря продуманному проектированию простой системы крепления. Рядом на странице представлена распашная дверь с алюминиевым каркасом в отделке *Nichel*, дизайн стекла *Omnidecor* модель *Coralline* дизайнера Kiki van Eijk.

Pravilnih i strogih rubova, profili okvira vrata u liniji *Slim* predstavljaju jedinstvenu evoluciju kolekcije *Plan*. Zajedno dijele isti profil krila i okvira ali su profili vanjske i unutarnje obloge okvira minimalnih dimenzija od samo 38 mm zahvaljujući genijalnom a opet jednostavnom projektnom rješenju ugradbe. Na stranici do, zaokretna vrata, struktura u aluminiju, površinska obrada *Nichel*, staklo dizajn *Omnidecor*, model *Coralline*, dizajnerica Kiki van Eijk.

SLIM



porta a battente
hinged doors
portes battantes
распашная дверь
zaokretna vrata

porta scorrevole a scomparsa **SLIM**

sliding door with pocket system

porte coulissante escamotable

представлены скрытые раздвижные двери

jednokrillna klizna vrata

Le porte scorrevoli a scomparsa rappresentano la soluzione ideale per recuperare spazi importanti in piccoli ambienti. Il design delle porte scorrevoli *Slim* contornate da eleganti cornici di soli 38 mm di ampiezza si integra con l'ambiente e crea suggestive soluzioni. In questa pagina porta scorrevole a scomparsa a doppia anta con struttura in alluminio finitura *Argento Opaco*, vetro *Opalino extrachiaro* e maniglia *Clip* in alluminio nella stessa finitura della porta.

The sliding doors with pocket system are an ideal solution to recover important spaces in small environments. The design of the *Slim* sliding doors surrounded by elegant frames of only 38 mm in width which seamlessly integrates with any environment and creates refined solutions. On this page: Pocket system sliding door with two panels with *Argento Opaco* finish aluminum structure, *Opalino extrachiaro* glass and aluminum *Clip* handle in the same finish as the door.

La porte coulissante à galandagere présente la solution idéale pour récupérer une surface importante dans les espaces réduits. Les habillages des portes coulissantes *Slim* excèdent pas 38mm. Ce design élégant et fin permet aux portes de s'intégrer à l'environnement et de créer des solutions suggestives. Sur cette page, une porte coulissante à galandage à deux vantaux avec structure en aluminium finition *Argent Opaque*, verre *Opalin extrclair* et poignées *Clip* en aluminium de finition identique à celle de la porte.

Раздвижные двери внутрь стены представляют собой идеальное решение для экономии необходимого пространства в небольших помещениях. Дизайн раздвижных дверей *Slim* очерченных элегантными рамками шириной 38мм интегрируется с помещением и создает различные решения. На этой странице раздвижная внутрь стены двустворчатая дверь с алюминиевым каркасом в отделке *Argento Opaco*, стекло *Opalino extrachiaro* и ручкой *Clip* из алюминия той же отделки что и сама дверь.

Klizna vrata koja nestaju u otvor u zidu predstavljaju idealno rješenje za iskoristiti bitne prostore u malim ambijentima. Dizajn kliznih vrata *Slim* sastoji se od elegantnih okvira od samo 38mm dubine, sljubljuje se s prostorom stvarajući sugestivna rješenja. Na ovoj stranici, dvokrillna klizna vrata koja nestaju, aluminijska struktura površinske obrade *Mat Srebro*, staklo *Opalino extraprozirno* i aluminijska ručica *Clip* iste površinske obrade kao i okvir vrata.



porta scorrevole a scomparsa **SLIM**

sliding door with pocket system

porte coulissante escamotable

представлены скрытые раздвижные двери

jednokrillna klizna vrata



RETT

Maniglia senza serratura
Passage handle
Poignée sans serrure
Ручка нажимная
Квака bez ključa



RETT

Maniglia con nottolino
Privacy handle
Poignée avec
condamnation/décondamnation
Ручка с фиксатором
Квака sa zasunom



porte
doors
portes
двери
vrata

La linea *Edge* rappresenta la continuità progettuale di *Tema* di cui obiettivi sono da sempre l'integrazione dei nuovi sistemi con quelli esistenti e rispondere alle più moderne esigenze pratiche e di design dell'arredamento per interni. La porta a battente *Edge* utilizza infatti la stessa anta della *Plan* incernierata su un pratico telaio senza cornici che ne consente il montaggio o tra due pareti o in qualsiasi posizione della spalletta muraria: filo interno, filo esterno o centrale. Nella pagina accanto due porte a battente *Edge* con struttura in alluminio in finitura *Argento Opaco*, vetro *Opalino Extrachiaro* e maniglia magnetica in alluminio nella stessa finitura della porta.

The *Edge* line represents the design evolution of *Tema*, where our goals are the integration of new systems into the existing ones & meet the needs of interior design with practical and modern aesthetics. The hinge doors from *Edge* line use the same panel of the *Plan*, hinged on a practical similar frameless frame for the door, that allows it to be mounted either between two walls or in any position like inner, outer or central profile of the wall. On the next page two *Edge* hinge doors with aluminum structure in *Opaque Silver* finish, *Opaque Opal Extra clear* glass and aluminum handle in the same finish as the door.

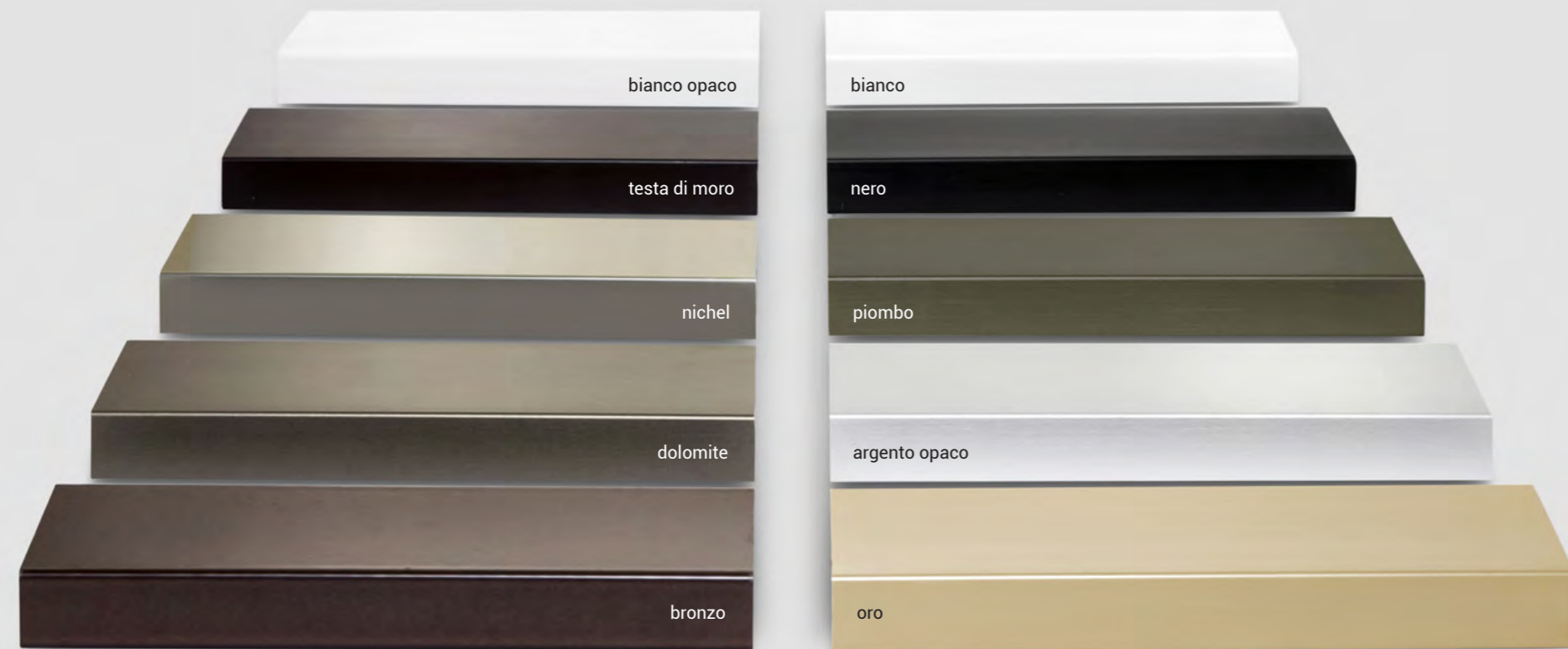
Avec *Edge*, *Tema* développe ses modèles. Le but est de toujours permettre l'intégration de nouveaux systèmes à ceux déjà existants et de répondre ainsi aux exigences pratiques et modernes des aménagements intérieurs. La porte battante *Edge* utilise ainsi le même panneau que celui de la collection *Plan* mais qui sera installé sur une huisserie sans habillage de finition. Le montage se fait entre deux cloisons et pour tout type de finition : à fleur de mur côté interne, côté externe ou central. Sur cette page, deux portes battantes *Edge* avec structure en aluminium finition *Argent Naturel*, verre *Opalino Extracclair* et poignées magnétiques en aluminium de finition identique aux portes.

Линия *Edge* представляет проектное продолжение коллекций *Tema*, которые всегда дополняли вновь созданные системы уже существующими и отвечали наиболее современным требованиям дизайна интерьеров. В распашной двери *Edge* использована створка двери *Plan*, прикрепленная с помощью навесов к практичному коробу без откосов, что позволяет осуществить монтаж меж двух стен или в любом положении: на внутреннем, внешнем или центральном ряду откоса проема или ниши. На этой странице представлены две распашные двери с алюминиевым каркасом в отделке *Argento Opaco*, матовым стеклом *Extrachiaro* и ручкой из алюминия, отделанной так же, как и двери.

Linija *Edge* predstavlja kontinuirani razvoj projekta *Tema* s ciljem stalne integracije novih sustava s postojećima i odgovora na suvremene zahtjeve dizajna i rješenja u uređenju interijera. Zaokretna vrata *Edge* koriste isto krilo *Plan* uležišteno u praktični okvir bez opšava koju omogućuje ugradnju ili unutar špalete ili na rubu špalete zida. Na ovoj stranici su dvojica aluminijska vrata *Edge* završne obrade *Argento opaco* (srebrno mat), staklo *Opalino extraprozirno* i magnetska ručica iz aluminija u istoj boji kao i vrata.

EDGE

porta a battente
hinged doors
portes battantes
распашная дверь
zaokretna vrata



Abitare è un linguaggio. Gli spazi di vita raccontano molto di noi, dei nostri desideri delle nostre abitudini. La vasta gamma di finiture di alluminio abbinata con vetri di design rendono personali e preziose le porte *Tema* che delimitano gli ambienti in maniera discreta ed avvolgente senza passare inosservate. Nella pagina accanto un particolare di maniglia *Clip* su profilo *Plan* in alluminio finitura *Rame*, abbinati con vetro di design *Omnidecor* modello *Linen* by designer **Kiki van Eijk**.


Living is a language. Living spaces describe our personality, our desires and our habits. The wide range of aluminum finishes matched with variety of glass designs make *Tema* doors excellent choice to make personalized and precious statement doors that transform the ambience in a discreet and enfolding way that catches the eye. On the next page a detail of *Clip* handle on profile of *Plan* in aluminum structure with *Copper* finish, paired with design glass by *Omnidecor* in *Linen* by designer **Kiki van Eijk**.

Les espaces de vie dévoilent beaucoup sur chacun d'entre nous, nos souhaits, nos habitudes. La large gamme de finition d'aluminium associée aux verres personnalisés font des portes *Tema* un excellent choix pour faire des portes personnalisées et précieuses contemporaines. Sur cette page, un détail de la poignée *Clip* sur un profil *Plan* en aluminium finition *Rame*, associé à un verre design *Omnidecor* modèle *Linen* du designer **Kiki van Eijk**.

Обитать – это манера выражения. Жизненные пространства могут много рассказать о нас, о наших желаниях, о наших привычках. Большой выбор отделок из алюминия в сочетании с дизайнерским стеклом делают индивидуальные и ценными двери *Tema*, сдержанно и красиво ограничивающие пространства, не оставаясь при этом незамеченными. На странице рядом представлена деталь ручки *Clip* на профиле *Plan* из алюминия с отделкой из меди в сочетании с дизайнерскими стеклами *Omnidecor* модели *Linen* дизайнера **Kiki van Eijk**.

Završna površinska obrada Življenje je govor. Životni prostori pričajo puno o nama, o našim željama i navikama. Široka gama obrada aluminija usklađenih sa dizajneranim staklima čine vrata *Tema* jedinstvenim i vrijednim proizvodom koji dijele prostor na diskretan način a opet ne prolaze nezapaženo. Na stranici pored prikazan je detalj rukohvata *Clip* na sustavu *Plan*, aluminij površinske obrade *Rame* (bakar) u kombinaciji sa staklom dizajn *Omnidecor*, model *Linen* dizajnerica **Kiki van Eijk**.





porta scorrevole a scomparsa telescopica
sliding door with pocket system
porte coulissante escamotable
представлены скрытые раздвижные двери
jednokrilna klizna vrata



Tema s.r.l. via Guazzi, 5/b

61036 Colli al Metauro (PU)

Phone (+39) 0721 892294

Fax (+39) 0721 878280

email: info@temadoors.it

web site: www.temadoors.it